



50 años de cambios en el territorio

(Actividad didáctica recomendada para Secundaria)

Objetivo

La presente propuesta pretende acercar al alumnado el conocimiento de su entorno inmediato y su evolución reciente.

El objetivo principal es hacer ver al alumnado como, en apenas medio siglo, ha cambiado su realidad territorial más próxima y el papel del hombre como motor de esas transformaciones.

Para ello, se plantea una doble mirada al territorio:

1. A través de un par de ortofotos correspondientes al mismo ámbito en dos momentos distintos: 1957, fecha del conocido como “vuelo americano”, y 2007, 50 años después.
2. Mediante un par de mapas temáticos que, en este caso, reflejan los usos del suelo de ese mismo ámbito correspondientes a las mismas fechas.

Pasos

1. Repasar conceptos

Consiste en explicar las diferencias que existen entre: una fotografía aérea, una ortofotografía y un mapa. Así como recordar algunos conceptos cartográficos básicos (partes de un mapa, escala, sistema de coordenadas, etc.) y plantear algunos ejercicios sencillos.

Para ello el profesor puede acudir a otros recursos didácticos de la web escolar, especialmente a [Mi ciudad en los mapas](#).

2. Las ortofotografías

Se propone una lectura de las ortofotos, sugiriéndose comenzar por la imagen de 2007, que al ser la más próxima temporalmente ofrecerá menos dificultades para su interpretación.

Dicha lectura consistiría en el reconocimiento del territorio y sus principales elementos (hidrografía, espacios agrarios, espacios forestales, núcleos urbanos, infraestructuras viarias, etc.).

Tras este adiestramiento inicial y necesario, se puede proceder al estudio comparativo de ambas ortofotos observando los principales cambios que se han producido en el territorio.

3. Mapas de usos del suelo

Se trabajaría con los mapas temáticos que se facilitan, donde se ofrece una interpretación de los principales usos del suelo.

Educa IECA. 50 años de cambios en el territorio

En ellos se ofrece la información suficiente como para calcular la superficie aproximada de cada uno de esos usos y ver la variación que se ha producido de una fecha a la otra.

Actividad

El desarrollo del trabajo permitiría el planteamiento tanto de dinámicas individuales como de trabajos en grupo.

Asimismo, la adquisición de conocimientos se puede reforzar de varias formas:

1. Con trabajos de campo que permitan constatar in situ lo aprendido en la actividad.
2. Con la búsqueda de material complementario como fotos antiguas, noticias de prensa, postales, testimonios orales, etc., que den fe de los cambios acontecidos en el territorio.
3. Con la aportación de estadísticas evolutivas que confirmen esos cambios (datos de población, distribución de la actividad por sectores, etc.).

Ejemplos y ayudas

Se incluyen a continuación algunos ejemplos (1 por provincia) de ámbitos cuya variación a lo largo de esos cincuenta años ha sido significativa.

No obstante, en la [**Web del Instituto de Estadística y Cartografía de Andalucía**](#) se ofrece la posibilidad de obtener las ortofotos para otras referencias temporales y localizaciones con objeto de aproximar el ámbito de estudio al del centro educativo interesado.

De igual forma, para esta finalidad, se puede contactar con el Instituto en el teléfono 900 101 407.

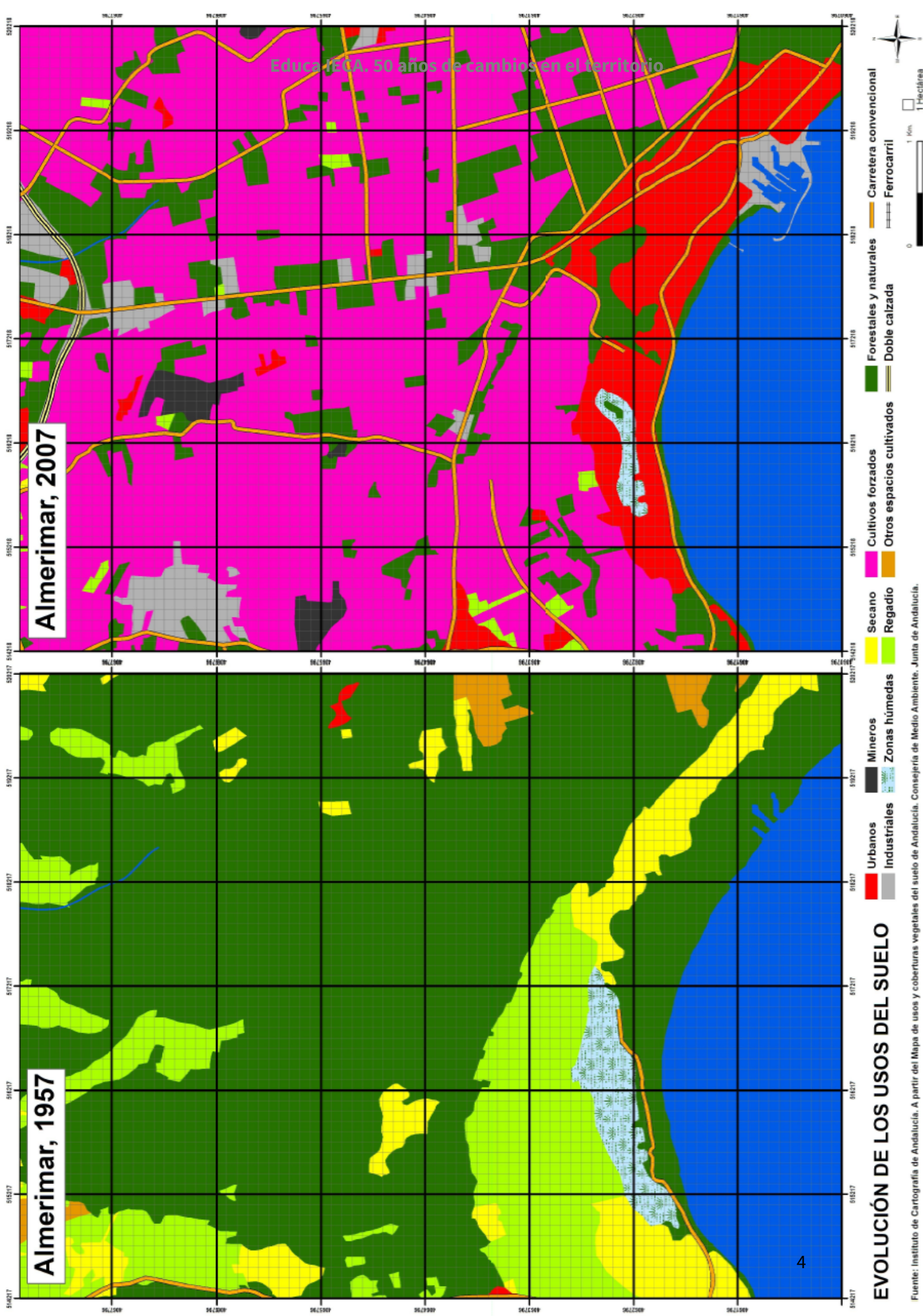


Almerimar, 1957



Almerimar, 2007

Edifica ICA. 50 años de cambios en el territorio

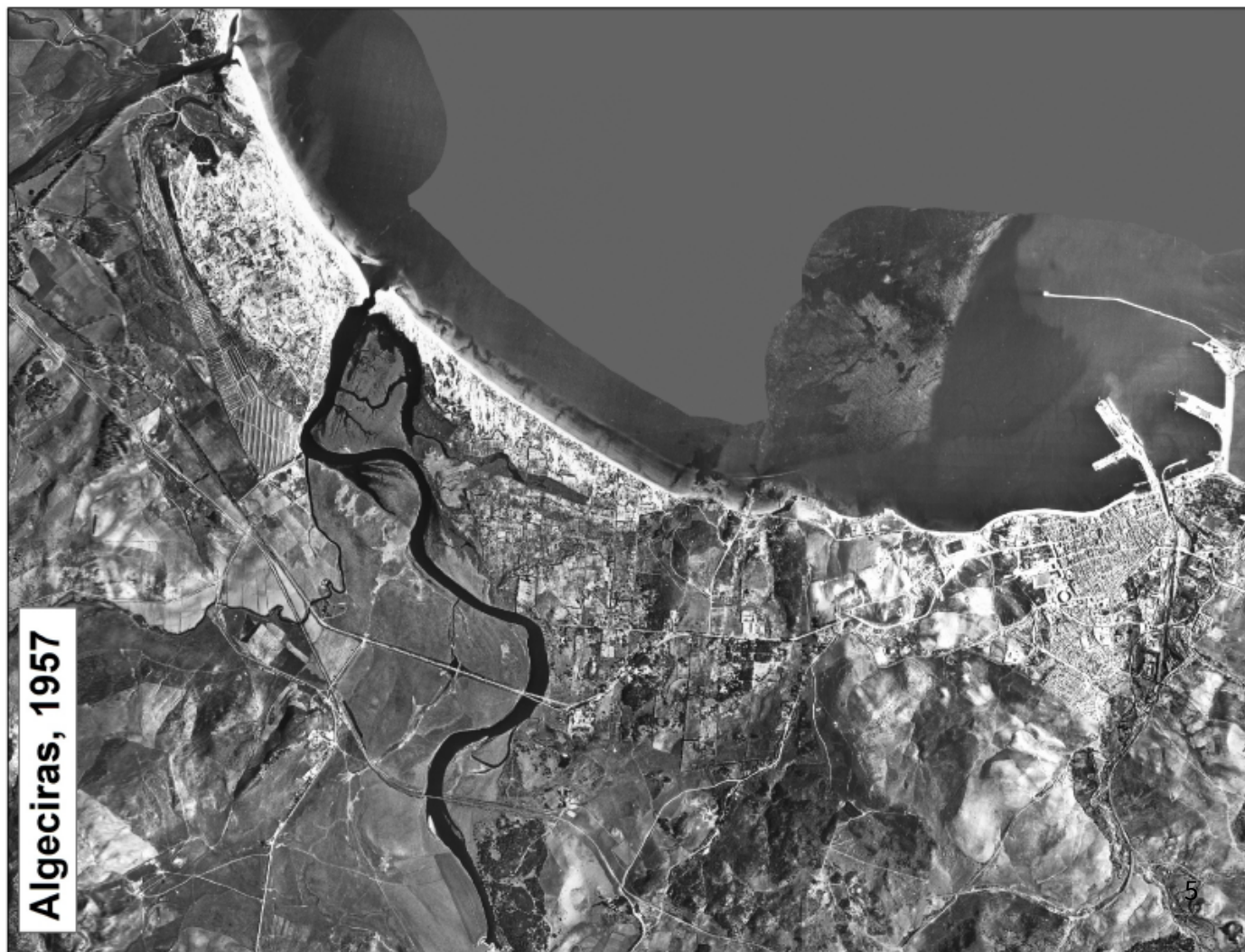


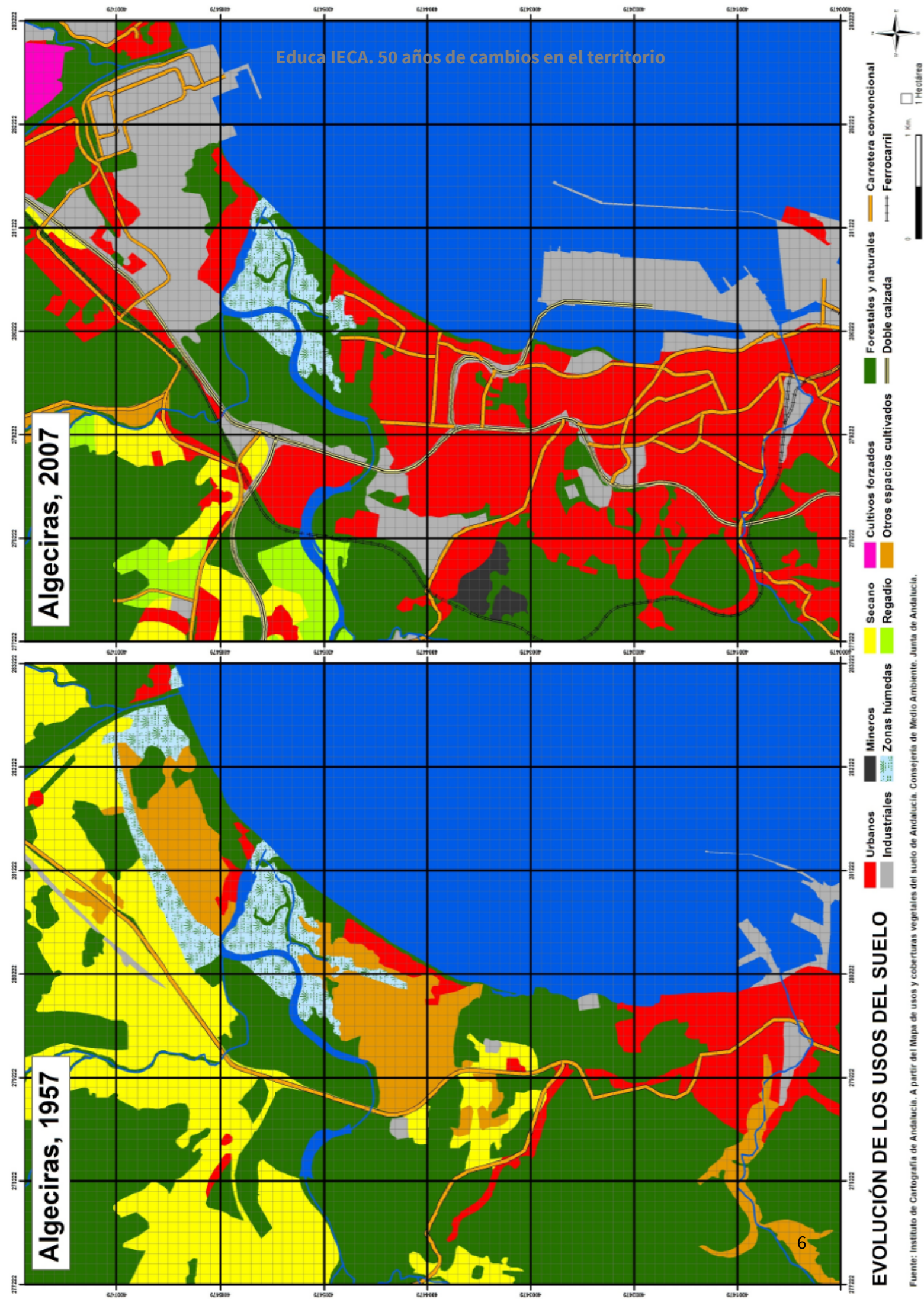
Fuente: Instituto de Cartografía de Andalucía. A partir del Mapa de usos y coberturas vegetales del suelo de Andalucía. Consejería de Medio Ambiente, Junta de Andalucía.

Algeciras, 2007



Algeciras, 1957





Peñarroya-Pueblonuevo, 1957



Peñarroya-Pueblonuevo, 2007



Educa-ESCA. 50 años de cambios en el territorio

ORTOFOTOS

Fuente: Instituto de Cartografía de Andalucía. A partir de Ortofotografía Digital Histórica de Andalucía 1956-2007. Medio siglo de cambios en Andalucía. Junta de Andalucía.



Peñarroya-Pueblonuevo, 1957

Peñarroya-Pueblonuevo, 2007

Educa IECA. 50 años de cambios en el territorio

EVOLUCIÓN DE LOS USOS DEL SUELO

Fuente: Instituto de Cartografía de Andalucía. A partir del Mapa de usos y coberturas vegetales del suelo de Andalucía. Consejería de Medio Ambiente. Junta de Andalucía.

Urbanos
Industriales

Mineros

Zonas húmedas

Secano

Regadío

Cultivos forzados

Otros espacios cultivados

Forestales y naturales

Doble calzada

Carretera convencional

Ferrocarril

0 1 Km

1 Hectárea

N
W
E
S

Salobreña, 1957

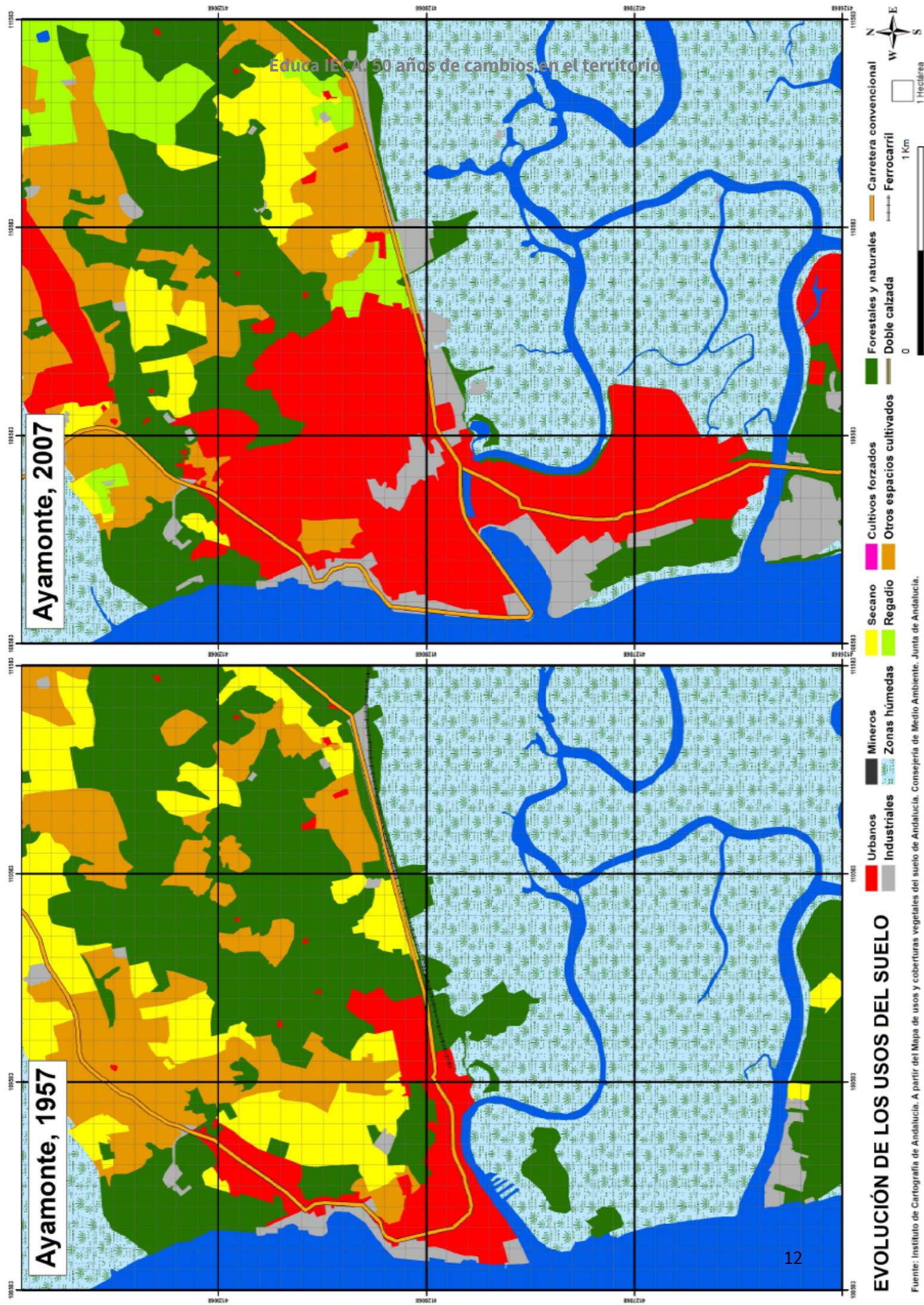


Salobreña, 2007



Educa IECA. 50 años de cambios en el territorio





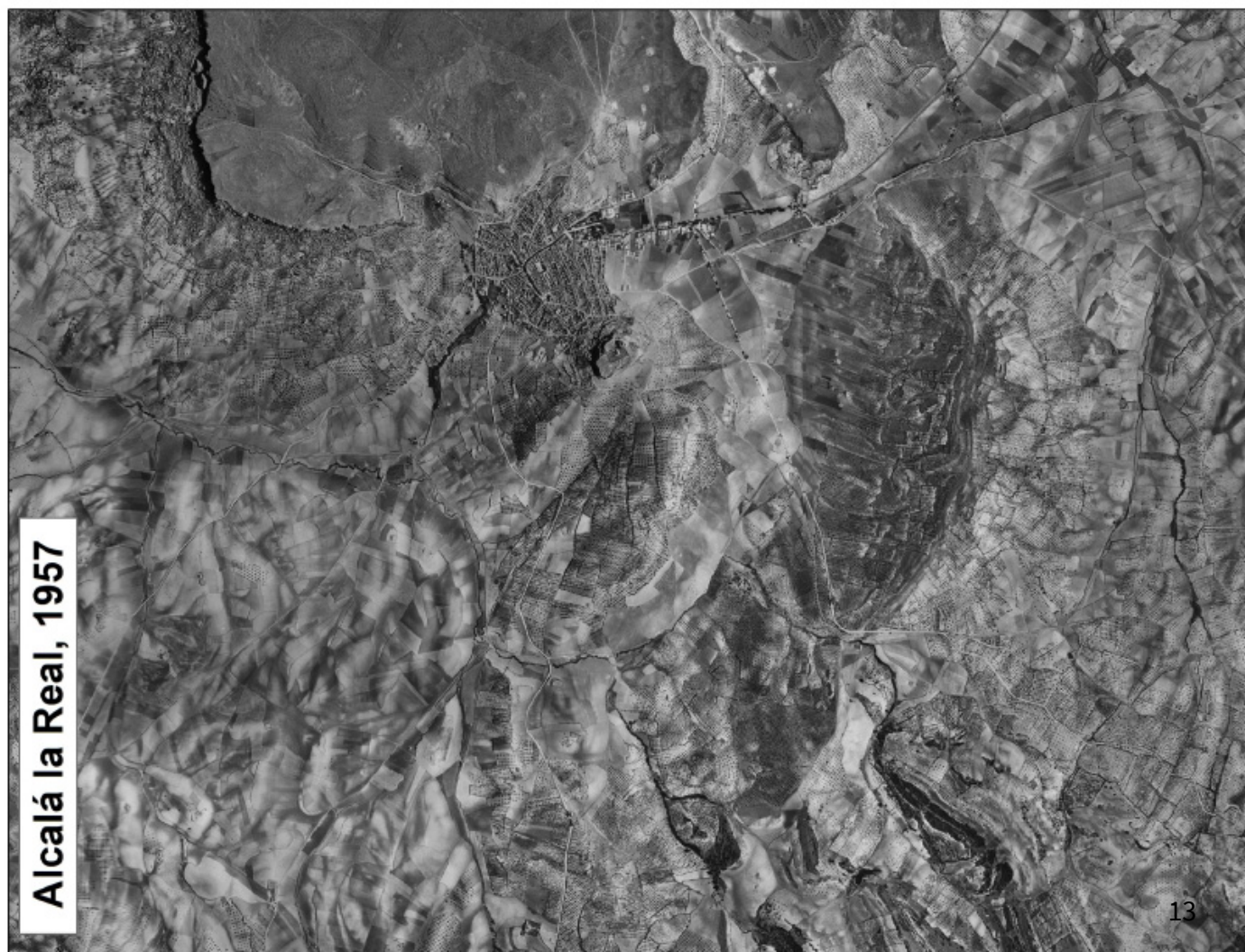
Educa IECA. 50 años de cambios en el territorio

Ayamonte, 2007

Ayamonte, 1957

EVOLUCIÓN DE LOS USOS DEL SUELO

Fuente: Instituto de Cartografía de Andalucía. A partir del Mapa de usos y coberturas vegetales del suelo de Andalucía. Consejería de Medio Ambiente. Junta de Andalucía.

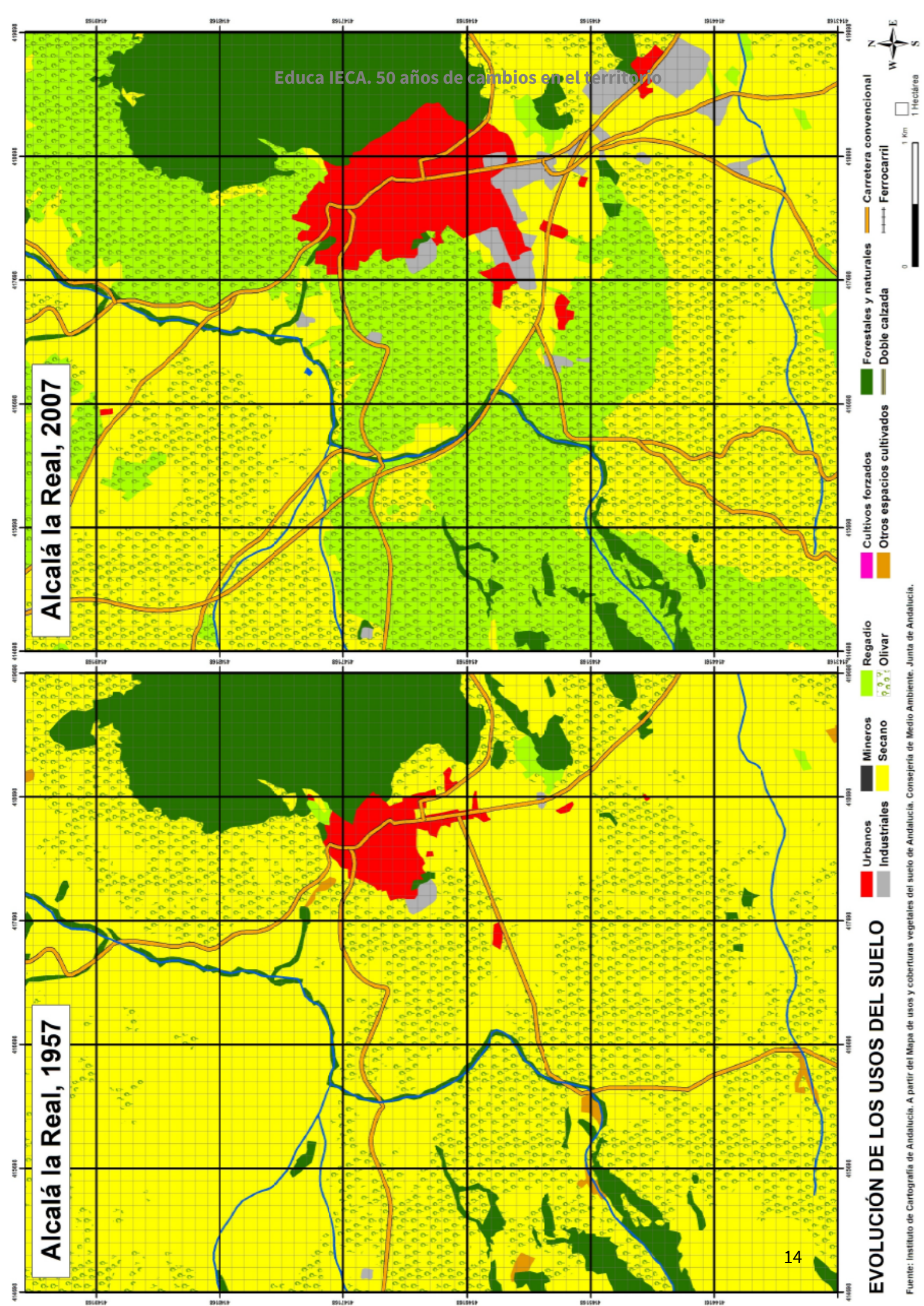


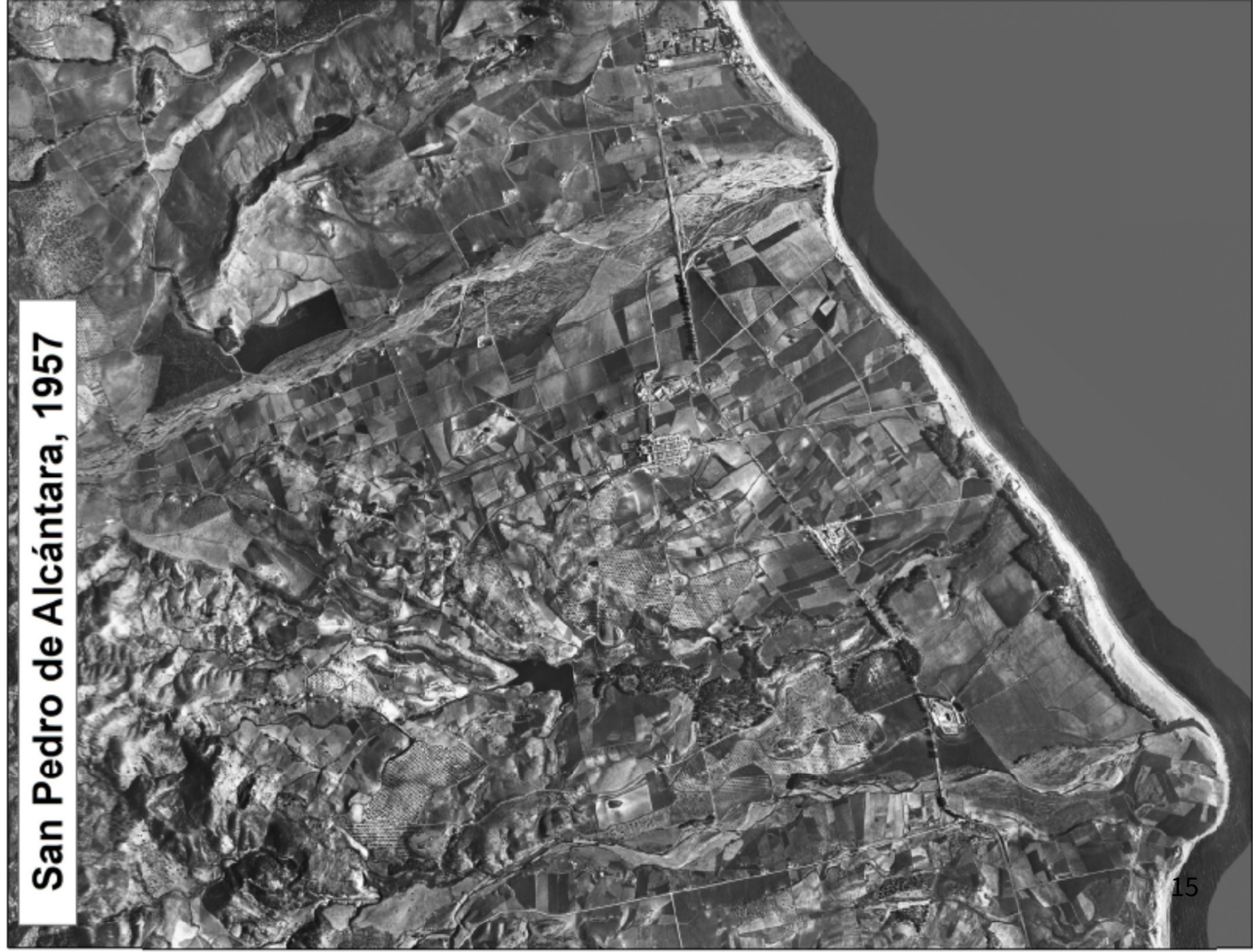
Alcalá la Real, 1957



Alcalá la Real, 2007

Educa IECA. 50 años de cambios en el territorio





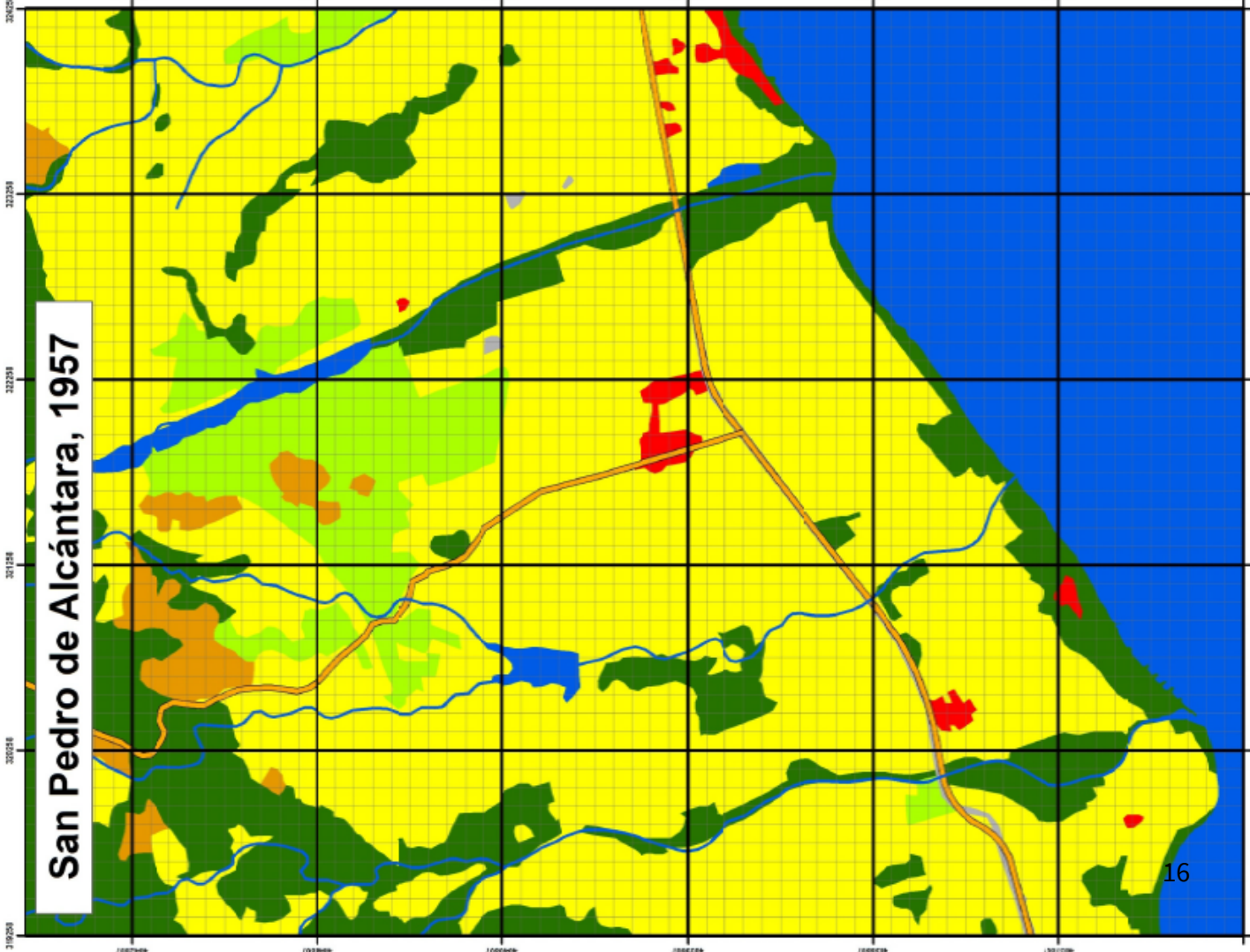
San Pedro de Alcántara, 1957



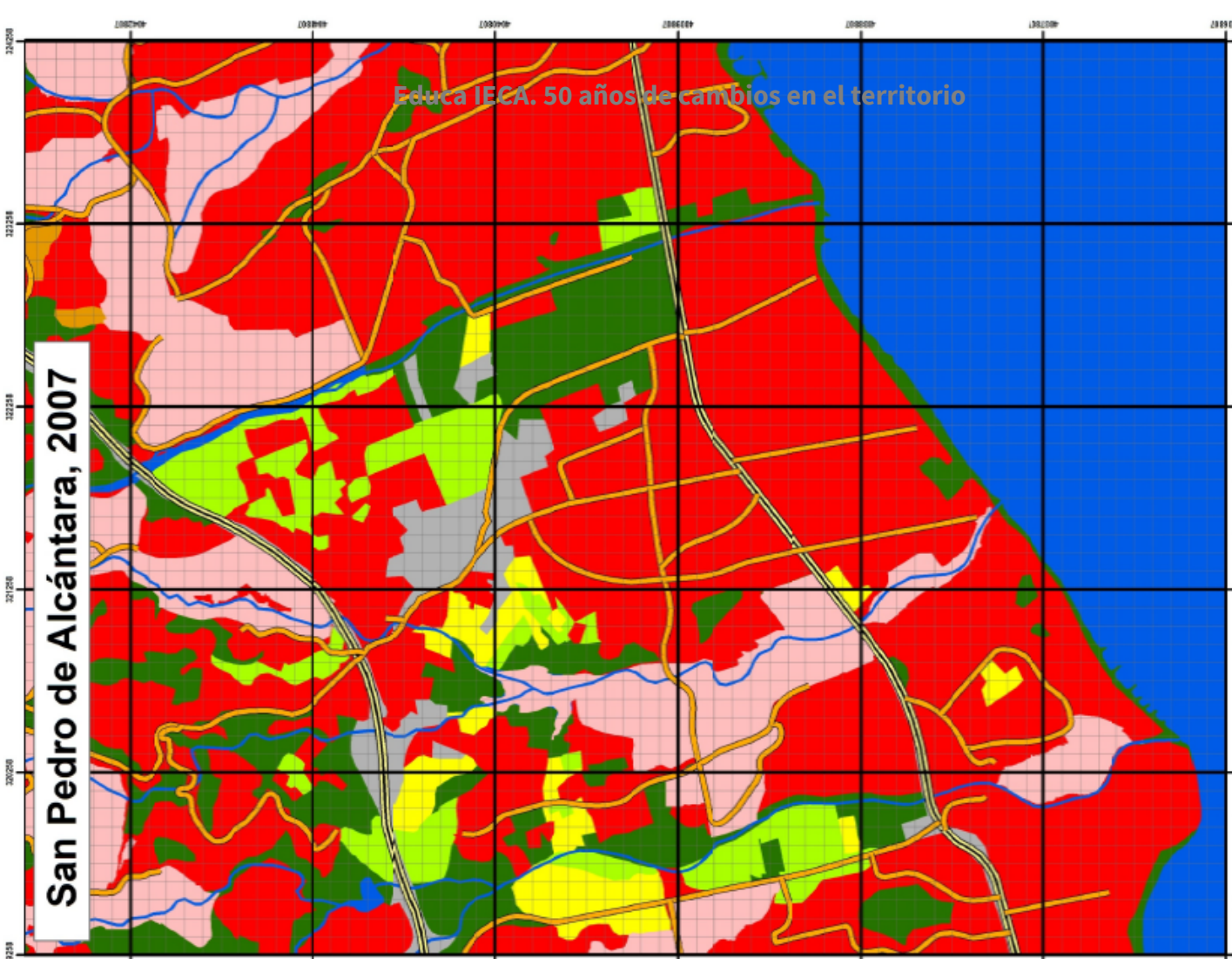
San Pedro de Alcántara, 2007

Edificio de la Junta de Alcántara en el territorio

San Pedro de Alcántara, 1957



San Pedro de Alcántara, 2007



Educa IECA. 50 años de cambios en el territorio

EVOLUCIÓN DE LOS USOS DEL SUELO

Fuente: Instituto de Cartografía de Andalucía. A partir del Mapa de usos y coberturas vegetales del suelo de Andalucía. Consejería de Medio Ambiente, Junta de Andalucía.

Urbanos
Industriales

Mineros

Zonas húmedas

Secano

Regadío

Campos de golf

Otros espacios cultivados

Forestales y naturales

Doble calzada

Carretera convencional

Ferrocarril





Sevilla, 1957



Sevilla, 2007

Sevilla, 1957

Sevilla, 2007

Educa J.B.S.A. 50 años de cambios en el territorio

EVOLUCIÓN DE LOS USOS DEL SUELO

Fuente: Instituto de Cartografía de Andalucía. A partir del Mapa de usos y coberturas vegetales del suelo de Andalucía. Consejería de Medio Ambiente, Junta de Andalucía.

Urbanos Industriales

Mineros

Zonas húmedas

Secano

Regadío

Cultivos forzados

Otros espacios cultivados

Forestales y naturales

Doble calzada

Carretera convencional

Ferrocarril

